



friendlyway®
@caster



WAS IST DER FRIENDLYWAY @CASTER

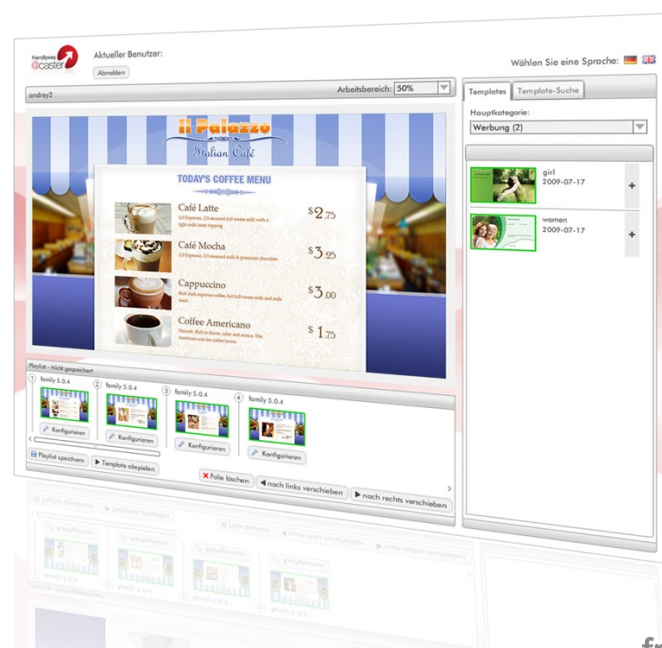
Der friendlyway @caster ist der einfachste Weg, hochwertige Werbeeinhalte Fernsehqualität auf die Bildschirme zu bringen. Egal wo Sie gerade sind, falls Sie einen Internetzugang haben werden Sie in der Lage sein, nur mit wenigen Mausklicks die Werbeschleife für Ihre Bildschirme aus vorhandenen Vorlagen zusammenzustellen und Ihre Botschaften an Ihre Kunden zu kommunizieren.

WIE ES FUNKTIONIERT

Sie melden sich über den Webbrowser bei friendlyway @caster Plattform an und stellen Ihre Abspielsequenz aus den vorhandenen Vorlagen zusammen. Innerhalb der einzelnen Spots können die Bilder und Texte direkt auf der Anzeigefläche geändert oder aus einem Text oder Bilderbibliothek geladen werden. Wenn die Sequenz gespeichert wird, werden die Änderungen sofort an die Bildschirme per WLAN, Netzwerk oder UMTS übertragen und in Fernsehqualität angezeigt.

WIE WERDEN DIE VORLAGEN HERGESTELLT

Da Ihre Inhalte in hochwertiger Qualität Ihren Kunden angezeigt werden müssen, überlassen wir diese Aufgabe den Profis. Bei Ihrem friendlyway-Reseller erhalten Sie die Kontaktdaten der Medienagentur mit dem friendlyway Content Partner Status in Ihrer Nähe. Die Medienagentur wird für Sie individuelle hochwertige Bildschirmvorlagen mit Ihrem Firmendesign erstellen, die Sie weiter selbstständig ohne weitere Kosten verwendet können.



VORTEILE FÜR DAS UNTERNEHMEN

Ein Unternehmen mit vielen regionalen Geschäftsstellen kann sehr leicht die Inhalte, die durch die Hauptverwaltung definiert sind, mit den Spots, die vor Ort editiert werden, ohne Kollisionen in einer Ablaufschleife zusammenmischen. Durch die Vorgabe der Vorlagen für alle Geschäftsstellen, sehen die Spots trotz verschiedener Botschaften für die Kunden einheitlich aus.

Die Administration, Überwachung der Lauffähigkeit der Bildschirme und die Vorlagenherstellung kann für die Systeme durch friendlyway selbst oder durch einen friendlyway-Partner erfolgen.

Das System bietet auch Vorteile für kleinere Unternehmen, da sie auch über Ihren persönlichen Zugang einen eigenen Bildschirm an der Wand oder in der Vitrine ansteuern können.

VORTEILE FÜR DIE BENUTZER

Für die Benutzer ist die Bedienung auf das Notwendigste reduziert. Dadurch, dass alle Aufgaben, wie Vorlagenherstellung, Konfiguration und Administration bereits vorab gelöst sind, muss sich der Benutzer nur damit beschäftigen, welche Botschaften für seine Kunden gerade aktuell sein könnten und wie sie auf die Steigerung seines Umsatzes wirken.

VORTEILE FÜR DIE WIEDERVERKÄUFER

Der friendlyway @caster ist nicht nur ein Software-Produkt, das durch besonders einfache Handhabung leicht zu erklären ist, sondern es erfordert auch keine IT-Kenntnisse sowohl von Wiederverkäufern als auch von Endkunden.

Durch die Möglichkeit, die @caster-Werbeschleifen mit den composer-Inhalten in einem Master-Projekt zusammen zu mischen, hat der Dienstleister, der das System für die Endkunden bei sich betreibt, hat auch die Möglichkeit, auf den Bildschirmen der Kunden vertragsmäßig die Fremdwerbung zu platzieren und dadurch zusätzliche attraktive Annahmequellen zu generieren.

VORTEILE FÜR DIE MEDIAAGENTUREN

Dadurch dass die Herstellung der Vorlagen auf einer verbreiteten Technologie von Adobe basiert, kann die Medienagentur sofort mit der Herstellung der Vorlagen für Ihre Kunden beginnen. Die intellektuellen Rechte bleiben dabei geschützt, da die Vorlagen vor dem Zugriff auf Datenstruktur abgesichert sind. Die in das friendlyway @caster-Geschäftsmodell bereits integrierte Vermarktung der digitalen Medien auf öffentlichen Bildschirmen eröffnet für traditionelle Medienagenturen neue attraktive Umsatzmöglichkeiten.

Sind Sie eine Medienagentur und möchten Sie ein friendlyway Content-Partner werden? Besuchen Sie die Website www.friendlyway.com/contentpartner und fordern Sie noch heute die Partnerunterlagen an.



FRIENDLYWAY @CASTER FEATURES IM ÜBERBLICK

KEINE INSTALLATION DER SOFTWARE BEI KUNDEN NOTWENDIG

Der friendlyway @caster ist eine webbasierte Anwendung. Dadurch ist keine Installation auf dem Arbeitsplatz notwendig. Der Benutzer muss sich nur auf der Website des friendlyway @caster Servers einloggen und schon kann er eigene Werbeschleifen aus den Vorlagen erstellen und sofort auf den Displays anzeigen lassen.

VOLLE KONTROLLE ÜBER IHRE WERBESCHLEIFE AUF EINEM WEBBROWSER

Die einzelnen Spots können über die Website editiert und zu einem bestimmten Datum eingeschaltet/abgeschaltet werden.

AUSWAHL DER VORLAGEN AUS VERSCHIEDEN KATEGORIEN

Innerhalb des friendlyway @caster gibt es die Möglichkeit, mehrere Vorlagen nach Kategorien zu durchsuchen.

AUSWAHL DER BILDER UND TEXTE AUS EINER BIBLIOTHEK

Die vorgefertigten Bilder und Texte können aus der Bibliothek in die Vorlagen per Mausklick eingefügt werden. Der Aufwand für die Erstellung einer Werbeschleife wird auf Minuten reduziert.

VORLAGEN KÖNNEN SELBSTÄNDIG ERSTELLT WERDEN

Die Betreiber oder Medienagenturen können über das friendlyway Content Toolkit die Vorlagen selbst erstellen und an die friendlyway @caster Endkunden vermarkten.

PLUG-N-PLAY KONFIGURATION

Installation und Konfiguration des Players ist Plug-n-Play. Man muss nur die Adresse des @caster Servers eintragen und über die Website die Nummer des @caster-Zugangs zuweisen. In wenigen Minuten verbindet sich die Player-Software selbst mit dem Server und zeigt die Werbeschleife an.

LAN/WLAN/UMTS EINBINDUNG

Egal ob eine LAN, WLAN oder UMTS Verbindung vorhanden ist, ob die Verbindung permanent oder vorübergehend verfügbar ist, der friendlyway player ist in der Lage bei jeder Situation die @caster Inhalte anzuzeigen.

KUNDEN UND KUNDENGRUPPENVERWALTUNG

Die Kundenzugänge und Kundengruppen können bequem über eine Administrationsoberfläche verwaltet werden. In der Einrichtung erhält der Kunde nur eine PIN und das Passwort, um auf seinen freigegebenen Bereich zuzugreifen.

INHALTE AUF DEN DISPLAYS MIXEN

Die Displayinhalte der Kunden können über ein Master-Projekt mit den Inhalten aus verschiedenen Medien wie Videos, Bilder, Laufschriften, RSS-Feeds, Flash-Spots in der composer-Software gemischt werden. Es erfolgt zentral ohne die Displaybesitzer dafür kontaktieren zu müssen. Den Zugriff auf diese Funktion hat nur der Netzwerkbetreiber.

